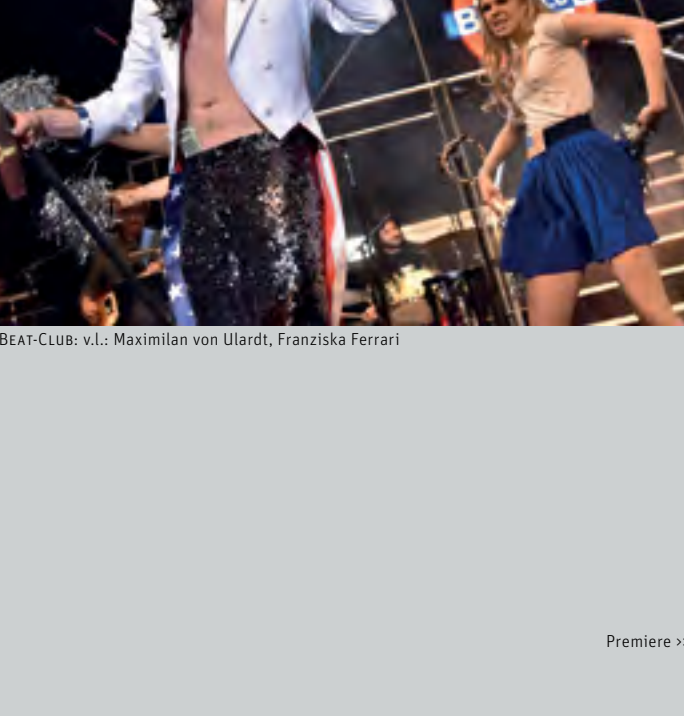


Westfälisches Landestheater >>> **Spielplan September - Dezember 2017**



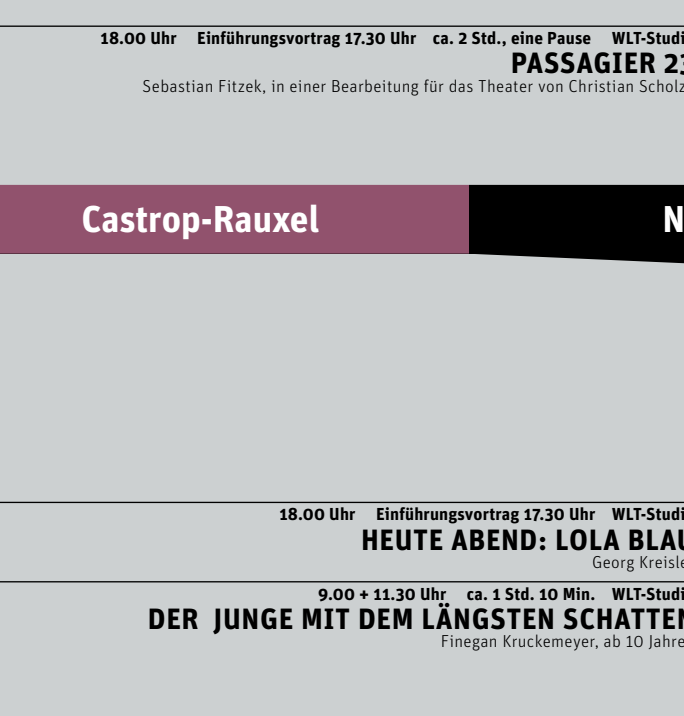
Castrop-Rauxel	September	WLT unterwegs
	<p><b>02.</b> 19.30 Uhr <b>Stadthalle Marl</b> <b>BUDDY - THE BUDDY HOLLY STORY</b> Alan Janes</p> <p><b>10.</b> 15.00 Uhr <b>Saalbau-Festsaal Witten</b> <b>DINNERTHEATER »ABO-CAFÉ«</b> Zusammenstellung von Tankred Schleichschock</p> <p><b>12.</b> 9.00 + 11.30 Uhr ca. 1 Std. <b>WLT-Studio</b> <b>STONES</b> Tom Lycos, Stefo Nantsou, ab 13 Jahren</p> <p><b>14.</b> 11.00 Uhr ca. 1 Std. 10 Min. <b>Stadthalle Beverungen</b> <b>MEISTERDETEKTIV KALLE BLOMQUIST</b> Eberhard Möbius, nach Astrid Lindgrén, ab 6 Jahren</p> <p><b>15.</b> 18.00 Uhr ca. 2 Std. <b>Kapelle Evangelisches Krankenhaus Castrop-Rauxel</b> <b>DINNERTHEATER »GENIUS &amp; SÜNDE«</b> Zusammenstellung von Tankred Schleichschock</p> <p><b>17.</b> 15.00 Uhr ca. 50 Min. <b>Stadthalle Kleve</b> <b>DAS MONSTER VOM BLAUEN PLANETEN</b> Karin Eppler, nach Cornelia Funke, ab 4 Jahren</p> <p><b>21.</b> 15.00 Uhr ca. 1 Std. 10 Min. <b>Werner Jaeger Halle Nettetal</b> <b>MEISTERDETEKTIV KALLE BLOMQUIST</b> Eberhard Möbius, nach Astrid Lindgrén, ab 6 Jahren</p> <p><b>23.</b> 16.00 Uhr ca. 50 Min. <b>Stadthalle Rheineberg</b> <b>DAS MONSTER VOM BLAUEN PLANETEN</b> Karin Eppler, nach Cornelia Funke, ab 4 Jahren</p> <p><b>24.</b> 10.00 Uhr ca. 2 Std. <b>Kurhaus Hamm</b> <b>KULTURFRÜHSTÜCK »JETZT SCHLÄGT'S 13«</b> Zusammenstellung von Tankred Schleichschock</p> <p><b>25.</b> 10.30 Uhr ca. 50 Min. <b>Städtisches Bühnenhaus Bocholt</b> <b>DAS MONSTER VOM BLAUEN PLANETEN</b> Karin Eppler, nach Cornelia Funke, ab 4 Jahren</p> <p><b>27.</b> 9.00 + 11.30 Uhr ca. 1 Std. <b>WLT-Studio</b> <b>STONES</b> Tom Lycos, Stefo Nantsou, ab 13 Jahren</p> <p><b>28.</b> 9.00 + 11.30 Uhr ca. 1 Std. <b>WLT-Studio</b> <b>STONES</b> Tom Lycos, Stefo Nantsou, ab 13 Jahren</p>	



STONES: v.l.: Banar Fadil, Svenja Marija Topler



BEAT-CLUB: v.l.: Maximilian von Ullardt, Franziska Ferrari



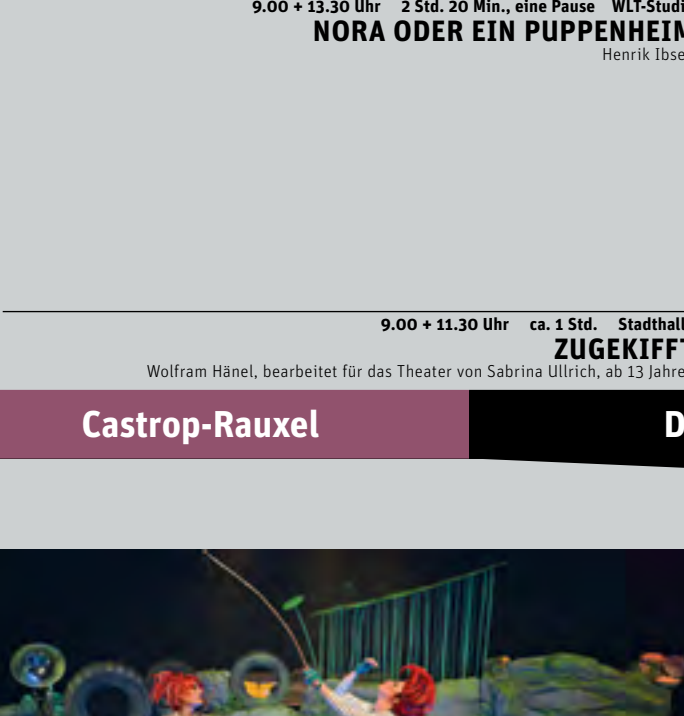
DAS MONSTER VOM BLAUEN PLANETEN: v.l.: Ina-Lene Dinse, Banar Fadil



MARIA, IHM SCHMECKT'S NICHT: v.l.: Francisco Russo, Pia Seifert, Maximilian von Ullardt, Mike Kühne



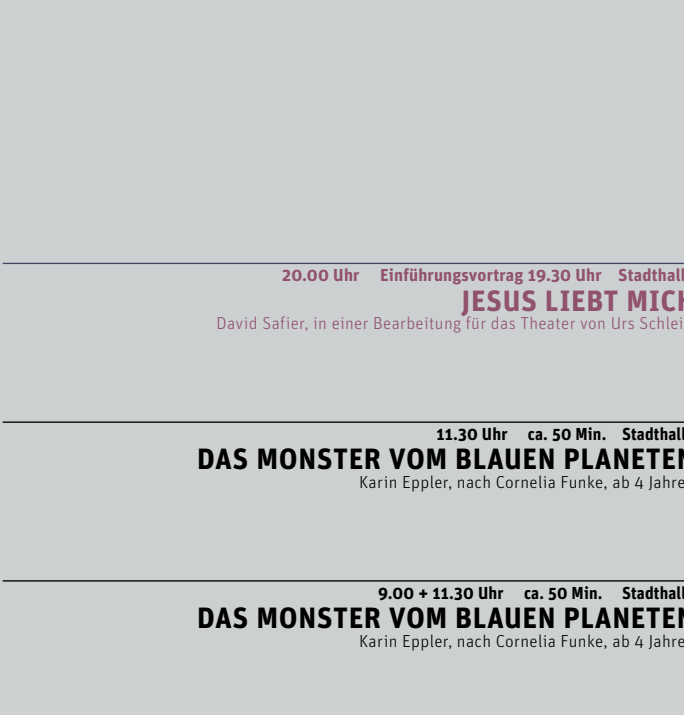
RONNY VON WELT: Thilo Refert, ab 10 Jahren



DER JUNGE MIT DEM LÄNGSTEN SCHATTEN: v.l.: Julius Schleck, Banar Fadil



MARIA, IHM SCHMECKT'S NICHT: v.l.: Francisco Russo, Pia Seifert, Maximilian von Ullardt, Mike Kühne



RONNY VON WELT: Thilo Refert, ab 10 Jahren



DER JUNGE MIT DEM LÄNGSTEN SCHATTEN: v.l.: Julius Schleck, Banar Fadil



MARIA, IHM SCHMECKT'S NICHT: v.l.: Francisco Russo, Pia Seifert, Maximilian von Ullardt, Mike Kühne



RONNY VON WELT: Thilo Refert, ab 10 Jahren



DER JUNGE MIT DEM LÄNGSTEN SCHATTEN: v.l.: Julius Schleck, Banar Fadil

<p><b>01.</b> 19.00 Uhr ca. 2 Std. 10 Min. <b>Apollo-Theater Siegen</b> <b>LORIOTS GESAMMELTE WERKE</b></p> <p><b>02.</b> 20.00 Uhr <b>Einführungsvortrag 19.30 Uhr</b> 2 Std. 20 Min., eine Pause <b>Ruhrfestspielhaus Recklinghausen</b> <b>NORA ODER EIN PUPPENHEIM</b> Henrik Ibsen</p> <p><b>04.</b> 11.00 Uhr ca. 1 Std. <b>Marie-Curie-Gymnasium Recklinghausen</b> <b>LOST IN LONDON</b> Wolfram Hänel, in einer Bearbeitung für das Theater von Sabrina Ullrich, ab 10 Jahren</p> <p><b>06.</b> 10.00 Uhr ca. 1 Std. <b>Willy-Brandt-Gesamtschule Castrop-Rauxel</b> <b>LOST IN LONDON</b> Wolfram Hänel, in einer Bearbeitung für das Theater von Sabrina Ullrich, ab 10 Jahren</p> <p><b>07.</b> 19.00 Uhr ca. 1 Std. 30 Min. <b>Stadthalle Minden</b> <b>4YOUREYESONLY</b> Esther Rötzl, ab 13 Jahren</p> <p><b>08.</b> 20.00 Uhr ca. 2 Std. 10 Min., eine Pause <b>Konzertaula Kamen</b> <b>LIEBESPERLEN - MUSIKALISCHE REVUE DER SOER, GOER UND 70ER JAHRE</b></p> <p><b>07.</b> 19.30 Uhr ca. 2 Std. 30 Min., eine Pause <b>Kurhaus Hamm</b> <b>BEAT-CLUB</b> Tankred Schleichschock</p> <p><b>08.</b> 15.00 Uhr ca. 1 Std. 10 Min. <b>Forum Reken</b> <b>DER KLEINE WASSERMANN</b> Wolfgang Adenberg, nach Offried Preußler, ab 4 Jahren</p> <p><b>09.</b> 9.00 + 11.30 Uhr ca. 1 Std. 10 Min. <b>Schulzentrum Recklinghausen</b> <b>DER JUNGE MIT DEM LÄNGSTEN SCHATTEN</b> Finegan Kruckemeyer, ab 10 Jahren</p> <p><b>10.</b> 12.00 Uhr ca. 1 Std. <b>Gymnasium Eickel Herne</b> <b>MALALA</b> Fio Staffelmayer, ab 8 Jahren</p> <p><b>10.</b> 9.00 + 11.30 Uhr ca. 1 Std. 10 Min. <b>Lungwurststellung Recklinghausen</b> <b>DER JUNGE MIT DEM LÄNGSTEN SCHATTEN</b> Finegan Kruckemeyer, ab 10 Jahren</p> <p><b>11.</b> 10.00 Uhr ca. 1 Std. <b>Max-Planck-Gymnasium Dortmund</b> <b>SEITENWECHSEL</b> Chris Chibnall, ab 15 Jahren</p> <p><b>11.</b> 11.00 Uhr ca. 1 Std. <b>Kurhaus Hamm</b> <b>STONES</b> Tom Lycos, Stefo Nantsou, ab 13 Jahren</p> <p><b>12.</b> 12.00 Uhr ca. 30 Min. <b>Kindergartenvertretung Castrop-Rauxel</b> <b>ELMAR, DER BUNT KARIERTE ELEFANT</b> David McKe, ab 3 Jahren</p> <p><b>16.</b> 16.30 Uhr ca. 50 Min. <b>Josef-Albers-Gymnasium Bottrop</b> <b>DAS MONSTER VOM BLAUEN PLANETEN</b> Karin Eppler, nach Cornelia Funke, ab 4 Jahren</p>
---

<p><b>14.</b> 16.00 Uhr ca. 50 Min. <b>Theater Warendorf</b> <b>DAS MONSTER VOM BLAUEN PLANETEN</b> Karin Eppler, nach Cornelia Funke, ab 4 Jahren</p> <p><b>15.</b> 15.00 Uhr ca. 1 Std. 10 Min. <b>Stadthalle Kleve</b> <b>DER KLEINE WASSERMANN</b> Wolfgang Adenberg, nach Offried Preußler, ab 4 Jahren</p> <p><b>17.</b> 10.00 Uhr ca. 30 Min. <b>Kindergarten Arche Castrop-Rauxel</b> <b>ELMAR, DER BUNT KARIERTE ELEFANT</b> David McKe, ab 3 Jahren</p> <p><b>18.</b> 10.00 Uhr ca. 30 Min. <b>Kindergarten Hl. Schutzengel Castrop-Rauxel</b> <b>ELMAR, DER BUNT KARIERTE ELEFANT</b> David McKe, ab 3 Jahren</p> <p><b>20.</b> 20.00 Uhr ca. 2 Std. 30 Min. <b>Aula des Ratsgymnasiums Rheda-Wiedenbrunn</b> <b>MARIA, IHM SCHMECKT'S NICHT</b> Jan Weiler, in einer Bearbeitung für das Theater von Dirk Böbling</p> <p><b>21.</b> 19.00 Uhr ca. 1 Std. 10 Min. <b>Stadthalle Rheine</b> <b>MARIA, IHM SCHMECKT'S NICHT</b> Jan Weiler, in einer Bearbeitung für das Theater von Dirk Böbling</p> <p><b>22.</b> 15.00 Uhr ca. 1 Std. <b>Hallenbad - Kultur am Schachtweg Wolsburg</b> <b>ZÜGEKIFFT</b> Wolfram Hänel, bearbeitet für das Theater von Sabrina Ullrich, ab 13 Jahren</p> <p><b>26.</b> 20.00 Uhr ca. 2 Std. 10 Min. <b>Kulturzentrum Homburg/Saar</b> <b>LORIOTS GESAMMELTE WERKE</b></p> <p><b>29.</b> 18.00 Uhr <b>Einführungsvortrag 17.30 Uhr</b> ca. 2 Std., eine Pause <b>WLT-Studio</b> <b>PASSAGIER 23</b> Sebastian Fitzek, in einer Bearbeitung für das Theater von Christian Scholze</p> <p><b>31.</b> 19.30 Uhr 2 Std. 30 Min., eine Pause <b>Theater der Stadt Wolsburg</b> <b>BUDDY - THE BUDDY HOLLY STORY</b> Alan Janes</p>
---

<p><b>02.</b> 16.00 Uhr ca. 1 Std. 10 Min. <b>Theater auf dem Hornwerk Nienburg</b> <b>MEISTERDETEKTIV KALLE BLOMQUIST</b> Eberhard Möbius, nach Astrid Lindgrén, ab 6 Jahren</p> <p><b>03.</b> 10.00 Uhr ca. 1 Std. 10 Min. <b>Theater auf dem Hornwerk Nienburg</b> <b>MEISTERDETEKTIV KALLE BLOMQUIST</b> Eberhard Möbius, nach Astrid Lindgrén, ab 6 Jahren</p> <p><b>03.</b> 19.30 Uhr <b>Einführungsvortrag 19.00 Uhr</b> 2 Std. 30 Min., eine Pause <b>Saalbau Witten</b> <b>BEAT-CLUB</b> Tankred Schleichschock</p> <p><b>05.</b> 18.00 Uhr <b>Einführungsvortrag 17.30 Uhr</b> <b>WLT-Studio</b> <b>HEUTE ABEND: LOLA BLAU</b> Gerrit Kessler</p> <p><b>07.</b> 9.00 + 11.30 Uhr ca. 1 Std. 10 Min. <b>WLT-Studio</b> <b>DER JUNGE MIT DEM LÄNGSTEN SCHATTEN</b> Finegan Kruckemeyer, ab 10 Jahren</p> <p><b>08.</b> 19.30 Uhr ca. 1 Std. 30 Min. <b>Aula des Gymnasiums Ostbevern</b> <b>UNDERCOVER DSCHIHADISTIN</b> Anna Erlele, in einer Bearbeitung für das Theater von Christian Scholze</p> <p><b>08.</b> 19.30 Uhr <b>Theater im Park Bad Oeynhausen</b> <b>DAS MÜNCHEN-KOMPLOTT</b> Wolfgang Schorlau, in einer Bearbeitung für das Theater von Thomas Tiberius Meikl</p> <p><b>09.</b> 10.00 Uhr ca. 1 Std. <b>Theater Itzehoe</b> <b>ZÜGEKIFFT</b> Wolfram Hänel, bearbeitet für das Theater von Sabrina Ullrich, ab 13 Jahren</p> <p><b>10.</b> 10.00 Uhr ca. 1 Std. 10 Min. <b>Theater Itzehoe</b> <b>TIGERMILCH</b> Stefanie de Valesco, in einer Bearbeitung für das Theater von Sabrina Ullrich, ab 15 Jahren</p> <p><b>12.</b> 18.00 Uhr <b>Stadthalle</b> <b>80 JAHRE FERNSCHEN</b> Musikalisches Programm von Tankred Schleichschock</p> <p><b>13.</b> 20.00 Uhr ca. 2 Std., eine Pause <b>Konzertsaal Kevelaer</b> <b>PASSAGIER 23</b> Sebastian Fitzek, in einer Bearbeitung für das Theater von Christian Scholze</p> <p><b>14.</b> 10.30 Uhr ca. 1 Std. 10 Min. <b>Stadthalle Lippstadt</b> <b>DER KLEINE WASSERMANN</b> Wolfgang Adenberg, nach Offried Preußler, ab 4 Jahren</p> <p><b>15.</b> 19.30 Uhr <b>Einführungsvortrag 19.00 Uhr</b> ca. 2 Std. 10 Min. <b>Bürgerhaus Radevormwald</b> <b>LORIOTS GESAMMELTE WERKE</b></p> <p><b>16.</b> 15.00 Uhr ca. 1 Std. 10 Min. <b>Stadthalle Meinerzhagen</b> <b>MEISTERDETEKTIV KALLE BLOMQUIST</b> Eberhard Möbius, nach Astrid Lindgrén, ab 6 Jahren</p> <p><b>20.</b> 20.00 Uhr ca. 2 Std. 10 Min. <b>Kolpinghaus Brilon</b> <b>LORIOTS GESAMMELTE WERKE</b></p> <p><b>17.</b> 19.00 Uhr ca. 2 Std. <b>Foyer der VHS Witten</b> <b>DINNERTHEATER »MÄNNER &amp; FRAUEN«</b> Zusammenstellung von Tankred Schleichschock</p> <p><b>18.</b> 10.00 Uhr ca. 2 Std. <b>Bistro im Modehaus Raack Sulingen</b> <b>DINNERTHEATER »MÄNNER &amp; FRAUEN«</b> Zusammenstellung von Tankred Schleichschock</p> <p><b>20.</b> 15.00 Uhr ca. 30 Min. <b>Leonardkapelle Erleken</b> <b>ELMAR, DER BUNT KARIERTE ELEFANT</b> David McKe, ab 3 Jahren</p> <p><b>21.</b> 10.00 + 16.00 Uhr ca. 1 Std. <b>Stadthalle Minden</b> <b>DIE SCHÖNE UND DAS BIEST</b> Jeanne-Marie Leprieux de Beaumont, bearbeitet für das Theater von Tankred Schleichschock, ab 6 Jahren</p> <p><b>21.</b> 19.30 Uhr <b>Josef-Albers-Gymnasium Bottrop</b> <b>DAS MÜNCHEN-KOMPLOTT</b> Wolfgang Schorlau, in einer Bearbeitung für das Theater von Thomas Tiberius Meikl</p> <p><b>22.</b> 16.00 Uhr ca. 1 Std. <b>Saalbau Witten</b> <b>DIE SCHÖNE UND DAS BIEST</b> Jeanne-Marie Leprieux de Beaumont, ab 6 Jahren</p> <p><b>23.</b> 16.30 Uhr ca. 1 Std. <b>Stadthalle Gladbeck</b> <b>DIE SCHÖNE UND DAS BIEST</b> Jeanne-Marie Leprieux de Beaumont, ab 6 Jahren</p> <p><b>20.</b> 20.00 Uhr ca. 1 Std. 30 Min. <b>Apollo-Theater Siegen</b> <b>MARIA, IHM SCHMECKT'S NICHT</b> Jan Weiler, in einer Bearbeitung für das Theater von Dirk Böbling</p> <p><b>25.</b> 10.00 Uhr ca. 2 Std. 10 Min. <b>Stadthalle Boppard</b> <b>LORIOTS GESAMMELTE WERKE</b></p> <p><b>27.</b> 8.50 + 11.15 Uhr ca. 1 Std. <b>Käthe-Kollwitz-Gesamtschule Recklinghausen</b> <b>MALALA</b> Fio Staffelmayer, ab 8 Jahren</p>
--

<p><b>28.</b> 10.00 + 11.40 Uhr ca. 1 Std. <b>Willy-Brandt-Gesamtschule Castrop-Rauxel</b> <b>RONNY VON WELT</b> Thilo Refert, ab 10 Jahren</p> <p><b>28.</b> 10.00 Uhr ca. 1 Std. 10 Min. <b>Stadthalle Lippstadt</b> <b>MEISTERDETEKTIV KALLE BLOMQUIST</b> Eberhard Möbius, nach Astrid Lindgrén, ab 6 Jahren</p> <p><b>29.</b> 10.00 + 11.40 Uhr ca. 1 Std. <b>Willy-Brandt-Gesamtschule Castrop-Rauxel</b> <b>RONNY VON WELT</b> Thilo Refert, ab 10 Jahren</p> <p><b>29.</b> 10.00 Uhr ca. 1 Std. 10 Min. <b>Berufshilf Lichtlof Bottrop</b> <b>UNDERCOVER DSCHIHADISTIN</b> Anna Erlele, in einer Bearbeitung für das Theater von Christian Scholze</p> <p><b>30.</b> 8.50 + 11.15 Uhr ca. 1 Std. <b>Käthe-Kollwitz-Gesamtschule Recklinghausen</b> <b>LOST IN LONDON</b> Wolfram Hänel, in einer Bearbeitung für das Theater von Sabrina Ullrich, ab 10 Jahren</p>
--

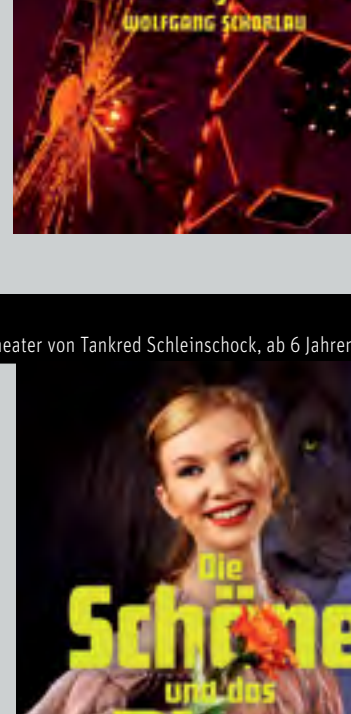
Westfälisches Landestheater >>> **Spielplan Dezember 2017**

Castrop-Rauxel	Dezember	WLT unterwegs
	<p><b>01.</b> 20.00 Uhr ca. 2 Std. 10 Min., eine Pause <b>Stadthalle Gifhorn</b> <b>ER IST WIEDER DA</b> Timur Veres, in einer Bearbeitung für das Theater von Gerrit Becker</p> <p><b>03.</b> 10.00 Uhr ca. 1 Std. 10 Min. <b>Lessingtheater Wolfenbüttel</b> <b>DER KLEINE WASSERMANN</b> Wolfgang Adenberg, nach Offried Preußler, ab 4 Jahren</p> <p><b>04.</b> 9.00 Uhr ca. 1 Std. 10 Min. <b>Lessingtheater Wolfenbüttel</b> <b>DER KLEINE WASSERMANN</b> Wolfgang Adenberg, nach Offried Preußler, ab 4 Jahren</p> <p><b>05.</b> 10.00 Uhr ca. 1 Std. <b>Schulauführung Hamm</b> <b>RONNY VON WELT</b> Thilo Refert, ab 10 Jahren</p> <p><b>05.</b> 9.00 Uhr ca. 1 Std. 10 Min. <b>Lessingtheater Wolfenbüttel</b> <b>DER KLEINE WASSERMANN</b> Wolfgang Adenberg, nach Offried Preußler, ab 4 Jahren</p> <p><b>06.</b> 10.00 Uhr ca. 1 Std. <b>Schulauführung Hamm</b> <b>RONNY VON WELT</b> Thilo Refert, ab 10 Jahren</p> <p><b>06.</b> 15.00 Uhr ca. 1 Std. 10 Min. <b>Lessingtheater Wolfenbüttel</b> <b>DER KLEINE WASSERMANN</b> Wolfgang Adenberg, nach Offried Preußler, ab 4 Jahren</p> <p><b>07.</b> 9.00 + 11.00 Uhr ca. 1 Std. <b>Marie-Curie-Gymnasium Recklinghausen</b> <b>MALALA</b> Fio Staffelmayer, ab 8 Jahren</p> <p><b>07.</b> 9.00 + 11.00 Uhr ca. 1 Std. 10 Min. <b>Lessingtheater Wolfenbüttel</b> <b>DER KLEINE WASSERMANN</b> Wolfgang Adenberg, nach Offried Preußler, ab 4 Jahren</p> <p><b>10.</b> 10.00 Uhr ca. 1 Std. <b>Schulauführung Hamm</b> <b>RONNY VON WELT</b> Thilo Refert, ab 10 Jahren</p> <p><b>10.</b> 20.00 Uhr ca. 2 Std., eine Pause <b>Theater Diepholz</b> <b>PASSAGIER 23</b> Sebastian Fitzek, in einer Bearbeitung für das Theater von Christian Scholze</p> <p><b>08.</b> 9.00 Uhr ca. 1 Std. 10 Min. <b>Lessingtheater Wolfenbüttel</b> <b>DER KLEINE WASSERMANN</b> Wolfgang Adenberg, nach Offried Preußler, ab 4 Jahren</p> <p><b>09.</b> 20.00 Uhr ca. 1 Std. 30 Min. <b>Werner Jaeger Halle Nettetal</b> <b>MARIA, IHM SCHMECKT'S NICHT</b> Jan Weiler, in einer Bearbeitung für das Theater von Dirk Böbling</p> <p><b>10.</b> 15.00 Uhr ca. 1 Std. <b>Parktheater Iserlohn</b> <b>DIE SCHÖNE UND DAS BIEST</b> Jeanne-Marie Leprieux de Beaumont, bearbeitet für das Theater von Tankred Schleichschock, ab 6 Jahren</p> <p><b>11.</b> 11.00 Uhr ca. 1 Std. <b>Parktheater Iserlohn</b> <b>DIE SCHÖNE UND DAS BIEST</b> Jeanne-Marie Leprieux de Beaumont, bearbeitet für das Theater von Tankred Schleichschock, ab 6 Jahren</p> <p><b>12.</b> 12.00 Uhr ca. 1 Std. <b>Städtisches Bühnenhaus Wesel</b> <b>DIE SCHÖNE UND DAS BIEST</b> Jeanne-Marie Leprieux de Beaumont, bearbeitet für das Theater von Tankred Schleichschock, ab 6 Jahren</p> <p><b>13.</b> 10.00 + 16.00 Uhr ca. 1 Std. <b>Städtisches Bühnenhaus Wesel</b> <b>DIE SCHÖNE UND DAS BIEST</b> Jeanne-Marie Leprieux de Beaumont, bearbeitet für das Theater von Tankred Schleichschock, ab 6 Jahren</p> <p><b>13.</b> 10.00 Uhr ca. 30 Min. <b>Kindertagesstätte Kinderland Castrop-Rauxel</b> <b>ELMAR, DER BUNT KARIERTE ELEFANT</b> David McKe, ab 3 Jahren</p> <p><b>14.</b> 10.00 Uhr ca. 1 Std. <b>Städtisches Bühnenhaus Wesel</b> <b>DIE SCHÖNE UND DAS BIEST</b> Jeanne-Marie Leprieux de Beaumont, ab 6 Jahren</p> <p><b>16.</b> 20.00 Uhr <b>Einführungsvortrag 19.30 Uhr</b> <b>Stadthalle</b> <b>JESUS LIEBT MICH</b> David Safier, in einer Bearbeitung für das Theater von Urs Schlieff</p> <p><b>17.</b> 15.00 Uhr ca. 50 Min. <b>Realschule Steinhausen</b> <b>DAS MONSTER VOM BLAUEN PLANETEN</b> Karin Eppler, nach Cornelia Funke, ab 4 Jahren</p> <p><b>18.</b> 11.30 Uhr ca. 50 Min. <b>Stadthalle</b> <b>DAS MONSTER VOM BLAUEN PLANETEN</b> Karin Eppler, nach Cornelia Funke, ab 4 Jahren</p> <p><b>19.</b> 9.00 + 11.30 Uhr ca. 50 Min. <b>Stadthalle</b> <b>DAS MONSTER VOM BLAUEN PLANETEN</b> Karin Eppler, nach Cornelia Funke, ab 4 Jahren</p> <p><b>20.</b> 9.00 Uhr ca. 50 Min. <b>Stadthalle</b> <b>DAS MONSTER VOM BLAUEN PLANETEN</b> Karin Eppler, nach Cornelia Funke, ab 4 Jahren</p> <p><b>21.</b> 20.00 Uhr ca. 2 Std. 10 Min. <b>WLT-Studio</b> <b>LORIOTS GESAMMELTE WERKE</b></p> <p><b>21.</b> 9.00 + 11.30 Uhr ca. 1 Std. <b>Stadthalle</b> <b>DIE SCHÖNE UND DAS BIEST</b> Jeanne-Marie Leprieux de Beaumont, bearbeitet für das Theater von Tankred Schleichschock, ab 6 Jahren</p> <p><b>22.</b> 9.00 Uhr ca. 1 Std. <b>Stadthalle</b> <b>DIE SCHÖNE UND DAS BIEST</b> Jeanne-Marie Leprieux de Beaumont, bearbeitet für das Theater von Tankred Schleichschock, ab 6 Jahren</p> <p><b>28.</b> 20.00 Uhr ca. 2 Std. 30 Min., eine Pause <b>Stadthalle Friedberg</b> <b>BEAT-CLUB</b> Tankred Schleichschock</p> <p><b>31.</b> 19.00 + 22.00 Uhr 2 Std. 30 Min., eine Pause <b>Apollo-Theater Siegen</b> <b>BUDDY - THE BUDDY HOLLY STORY</b> Alan Janes</p>	

**DAS MÜNCHEN-KOMPLOTT**  
Krimi von Wolfgang Schorlau

Eigentlich hat sich Dengler das ziemlich einfach vorgestellt. Er soll die Akten zum Terroranschlag-Attentat nochmal durchsehen. Der schlimmste Mörderanschlag der Geschichte der Bundesrepublik. 13 Tote, hunderte Verletzte. Ein Fall, der das Land erschütterte, in dem unklare, geheime Verhältnisse, die Bevölkerung verunsicherten, aber auch ein Fall, der 30 Jahre alt ist. Der Auftrag ist gut bezahlt, lässt sich zu Hause erledigen, es klingt alles nach einer entspannten Aufgabe. Doch schnell wird er von der Realität eingeholt. Er findet heraus, dass die Ermittlungen 1980 Fehler aufweisen. Der angebliche Täter soll vollkommen allein gehandelt haben. Doch Zeugnisaussagen belegen, dass er unmittelbar vor der Tat mit anderen Personen gesehen wurde.

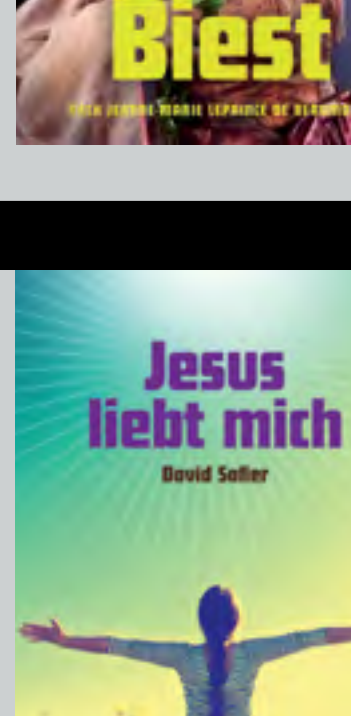
Dengler taucht immer tiefer ein in den Fall, findet Ungereimtheiten, stößt auf Widersprüche, ein faibles, unsicheres Netzwerk beobachtet sein Handeln. Er muss feststellen, dass Beamte in den deutschen Geheimdiensten, die einst dafür gesorgt haben, dass in ihrem Sinn ermittelt und manipuliert wurde, nach wie vor mächtig sind. Ehe er versieht, ist Dengler in der Abgründe hinabgestiegen, die niemals an die Öffentlichkeit geraten dürfen.



**DIE SCHÖNE UND DAS BIEST**  
Kinderstück mit Musik von Jeanne-Marie Leprieux de Beaumont, bearbeitet für das Theater von Tankred Schleichschock, ab 6 Jahren

Vor langer Zeit lebte einmal ein wohlhabender Kaufmann. Ihm gehörten zahlreiche große und prächtige Schiffe. Aber sein großer Stolz waren seine Töchter. Die jüngste war so schön, dass alle sie „Belle, die Schöne“ nannten. Eines Tages verlor er sein Vermögen. Als ihm jedoch die Nachricht erreichte, eines seiner Schiffe sei zum Hausen erledigt, es king aller auf dem Weg. Auf dem Heimweg mit einem wunderschönen Garten voll prächtiger Rosen. Er pflückte eine, um sie seiner jüngsten Tochter zu schenken.

Die Rose war jedoch Eigentum eines riesigen Ungeheuers, das in dem Schloss lebte. Als Preis für die Rose sollte der Kaufmann seine Tochter in sieben Tagen zum Biest schicken. Um ihren Vater zu retten, begibt sich nun die schöne Belle alleine zum Schloss des Ungeheuers. In den drei Tagen muss sie dort bleiben, um die Schutts ihres Vaters zu begleichen. Jeden Tag erfährt Belle, wie höflich und charmant sich das Biest ihr gegenüber verhält. Doch der Fluch, der das Schloß umgibt, ist noch nicht gebrochen.



**JESUS LIEBT MICH**  
Komödie von David Safier

Joshua ... - Joshua ist Zimmermann! Und das Beste ist, er sieht auch noch aus, wie der Jesus selbst. Marie ist verliebt. So richtig. Gerade hatte sie zu Sven vor dem Traualter „Nein“ gesagt und sich dann tränenüberströmt in ihrem alten Kinderzimmer ergeben. Da das Dach am liebsten umgefallen wäre, hat sie sich mit dem Mann, der das Dach am liebsten umgefallen wäre, verheiratet. Er muss feststellen, dass Beamte in den deutschen Geheimdiensten, die einst dafür gesorgt haben, dass in ihrem Sinn ermittelt und manipuliert wurde, nach wie vor mächtig sind. Ehe er versieht, ist Dengler in der Abgründe hinabgestiegen, die niemals an die Öffentlichkeit geraten dürfen.

Das Problem: Joshua ist der Messias! Und Marie's gewohnte Umgebung gerät ins Wanken, der Teufel taucht in Gestalt von George Clooney auf, ihre Mutter verliebt sich in einen Pfarrer, der der Erzengel Gabriel ist. Marie muss sich Gedanken machen, wie sie sich in Gegenwart dieses Mannes verhalten soll. Wie war das noch mit dem Verzeihen? Wie soll man seinem Nächsten begegnen? Darf ein Jesus küssen? Mit Zunge?



**DAS KOMPLETTE THEATERERLEBNIS**  
Das Theater-Abonnement der Spielzeit 2017/2018

**Abo-Preise**

Erwachsene	1. Platz	115,00 €
	2. Platz	97,00 €
ermäßig	1. Platz	93,00 €
	2. Platz	79,00 €

**WLT-Geschenkgutschein**  
Die besondere Geschenkidee. Für alle WLT-Vorstellungen sind Geschenkgutscheine in den jeweiligen Preiskategorien im Abonnementbüro erhältlich.

Karten und Informationen  
Telefon 0 23 05 / 97 80 20  
www.westfaelisches-landestheater.de

**Abo-Abendtheater**

**DAS MÜNCHEN-KOMPLOTT**  
Krimi nach Wolfgang Schorlau

**80 JAHRE FERNSCHEN**  
Musikalisches Programm von Tankred Schleichschock

**JESUS LIEBT MICH**  
Komödie nach David Safier

**TIGERMILCH**  
Zeitgenössisches Stück nach Stefanie de Valesco

**UNTERWERFUNG**  
Zeitgenössisches Stück nach Michel Houellebecq

**NATHAN DER WEISE**  
Klassiker von Gotthold Ephraim Lessing

**UNDERCOVER DSCHIHADISTIN**  
Interkulturelles Stück nach Anna Erlele

**EIN-TAPE -**  
Ein musikalischer Liebesbrief  
aus den verrückten 80er  
Musikalisches Programm von Tankred Schleichschock

**BÜHNE RAUS...! THEATER IM FREIEN**  
Freilichtaufführung des Westfälischen Landestheaters

Änderungen vorbehalten!

**Anfahrt**

**Kartenvorverkauf**

Westfälisches Landestheater e. V.  
Europaplatz 10, 44575 Castrop-Rauxel  
Montag - Donnerstag: 8.00 - 18.00 Uhr  
Freitag: 8.00 - 11.30 Uhr  
Telefon (023 05) 97 80 20

An Veranstaltungstagen  
Mo. bis Fr. 17.00 bis 18.45 Uhr,  
Sa. und So. 9.00 bis 13.00 Uhr  
Telefon (023 05) 41234  
Mo. bis Fr. 19.00 bis 20.00 Uhr  
Telefon (023 05) 978048

**Ticket-Shop**  
Münsterstraße 2C, 44575 Castrop-Rauxel  
Montag - Freitag: 10.00 - 18.00 Uhr  
Samstag: 10.00 - 13.00 Uhr  
Ticket-Hotline (023 05) 22299

ernäßig von 11,- € bis 30,- €  
ermäßig von 6 € bis 25,- €

**Kontakt**

www.westfaelisches-landestheater.de  
info@westfaelisches-landestheater.de

So kommen Sie zu uns!  
Mit dem Auto A42, Abfahrt Castrop-Rauxel, B 235 über Bahnhofstraße bis Europaplatz  
Mit den Bussen 237, 347, 480, 481, 482, und SB22  
Beide Spielstätten sind nach vorheriger Anmeldung für Rollstuhlfahrer erreichbar.

Gefördert durch das Ministerium für Familie, Kinder, Jugend, Kultur und Sport des Landes Nordrhein-Westfalen

Gefördert vom Landschaftsverband Westfalen-Lippe, Kulturbüro

LWL  
Für die Menschen  
Für Westfalen-Lippe.

Die Westfälische Theater- und Theatergesellschaft e.V. 2016  
www.westfaelisches-landestheater.de

Immaterielles Kulturerbe  
Wissen, Werte, Werte, Werte.

Partners of the Friends of the WLT e.V.

Gestaltungskonzept: Timo Hummel  
Redaktion: Christian Scholze, Sabrina Ullrich

Satz: Ulla Stehlicke-Dreier  
Druck: H. Buschhausen GmbH, Herten

Fotos: Volker Beushausen